

Produktentwicklung optimieren.
Einfach. Flexibel. Sicher.



Das flexible PDM-System
für produktive Teams.





GAIN Collaboration

Freiheit im Produktdatenmanagement. Und ein gutes Stück PLM.

GAIN Collaboration ist Ihre abteilungsübergreifende Plattform für alle Informationen Ihrer Produkte und deren Entstehungsprozesse. Produktdatenmanagement mit GAIN Collaboration verkürzt Ihre Konstruktionszeiten und schafft Ordnung und Sicherheit dank intelligent vernetzter Unternehmensdaten.

Sie gewinnen tagtäglich an Produktivität, sichern eine hohe Qualität im gesamten Organisationsablauf und sparen wertvolle Zeit und Ressourcen ein. GAIN Collaboration steigert Ihre Arbeitsfreude und ebnet den Weg zu einem allumfassenden Product Lifecycle Management (PLM).

✓ Einfach

Ganz einfach produktiver

GAIN Collaboration macht PDM einfach. Bereits in der Entwicklung orientieren wir GAIN Collaboration am Anwenderverhalten. Dabei liegen uns Ihre Wünsche und Ihre Arbeitsfreude ganz besonders am Herzen.

Einfach PDM:

- Leichte Installation und Implementierung
- Sichere, rapide Datenübernahme und -migration
- Aufgeräumte, übersichtliche Benutzeroberfläche
- Import per Drag & Drop
- Individuelle Ordner- und Projektstruktur
- Systemkonfiguration auf grafischer Oberfläche
- Tiefe CAD-, CAM- und MS-Office-Integration
- Freie Klassifikationssysteme
- Kurze Mauswege
- Angenehmes, intuitives Arbeiten
- Grafisch unterstützte Datenbankanpassung
- Grafische Konfigurationsmenüs

✓ Flexibel

Auf den Leib geschneidert

Maßanzug statt Konfektionsware? Bitte sehr: GAIN Collaboration passt sich Ihren persönlichen Vorlieben an. Und den Standards Ihres Unternehmens. Schnell und einfach. Grafisch und intuitiv.

Einfach flexibel:

- Editor für individuelle Workflowvorgaben
- Anpassbare Benutzeroberfläche
- Konfigurierbarer Nummerngenerator
- Einstellbare Stati, Regelwerke, u.v.m.
- Individuelle Kopplungen zu anderen Systemen (zum Beispiel ERP dank flexibler API)
- Mehrsprachig dank Unicode und Wörterbuch
- Integration individueller Funktionen dank API

✓ Sicher

Gut zu wissen ...

PDM – das bedeutet Zusammenarbeit, Datenzugriffe und -transfer. Von und zwischen Mitarbeitern. Über Abteilungen und Standorte. Und unter Einhaltung der Standards Ihres Hauses. Gehen Sie mit GAIN Collaboration einfach auf Nummer Sicher.

Einfach sicher:

- Moderne, zukunftsweisende und bewährte Technologiebasis für sichere Investitionen
- Offenes, windows-konformes und dennoch unauffindbares Archiv
- Archiv bei System- oder Netzwerkausfall auch ohne GAIN Collaboration erreichbar (für Administratoren)
- Anpassbares Zugriffs- und Freigabewesen
- Verschlüsselter Datentransfer
- Revisionsmanagement gemäß DIN EN 9001

PLM-Lichtblicke mit GAIN Collaboration

Wie Sie mit GAIN Collaboration Ihren Produktlebenszyklus ausleuchten

Über ein allumfassendes PLM-Konzept können Sie die Entwicklung Ihrer Produkte am Markt zunächst analysieren und im Weiteren beeinflussen. PLM kann viele Fragen aus dem „Leben“ eines Produkts beantworten:

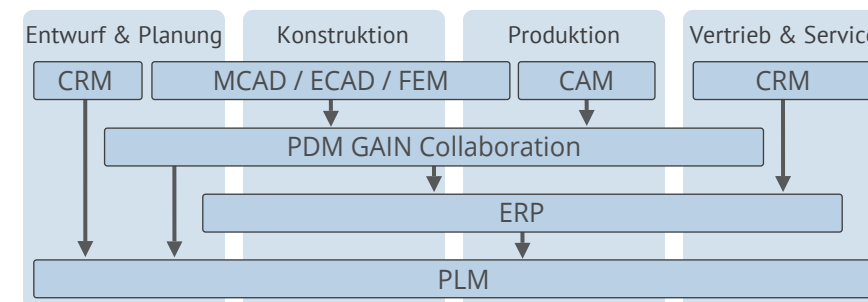
- Wie hoch sind die Entwicklungskosten?
- Welcher Absatz wurde bislang realisiert?
- Aus welchem Material ist das neue Ersatzteil?
- Wie lange dauert die Herstellung?
- Seit wann sind die Vertriebskosten gestiegen?
- Welche Material-Varianten existieren?

Ein Großteil dieser Fragen findet seine Antworten in den Bereichen Konstruktion, Entwicklung, Fertigung oder der Elektroabteilung. Alle diese Produktdaten sind in GAIN Collaboration unter einem Dach vereint.

Mehr Licht auf Ihrem Product Lifecycle

Mit der Einführung von GAIN Collaboration als Produktdatenmanagement-System (PDM) machen Sie den ersten wesentlichen Schritt in Richtung PLM: Sie bündeln die Produktdaten aus MCAD, ECAD, FEM und CAM unter einem Dach und ermöglichen so deren effiziente Verwaltung und Analyse.

Da PDM von der Produktentstehung bis hinein in den Vertrieb unterstützt, liegt hier – insbesondere für kleine und mittelständische Unternehmen – die größte Wertschöpfung im Lebenszyklus eines Produkts.



PDM-Wertschöpfung mit GAIN Collaboration

Gut vorbereitet in die PLM-Zukunft

Mit GAIN Collaboration sind Sie für zukünftige Wünsche gut gerüstet: Das PDM-System bietet alle Schnittstellen zur Anbindung weiterer PLM-relevanter Systembereiche wie die Warenwirtschaft,

PLM und sein Nutzen

Jedes Produkt hat seinen Lifecycle: Von der Entstehung über sein Wachstum, seine Reife, bis zum Rückgang oder seiner Einstellung. Dabei wird ein Lebenszyklus von vielen Faktoren beeinflusst. Zum Beispiel den Entwicklungskosten, dem Fertigungs- oder Montageaufwand, der Kundenzufriedenheit oder auch den Vertriebszahlen.

Ziel aller guten Produktpolitik ist, Produkten ein möglichst langes, erfolgreiches „Leben“ zu ermöglichen. Sollen PLM-Konzepte greifen, bedarf es einer generellen Wertschätzung auf Managementebene und ihrer Durchdringung des gesamten Unternehmens.

PDM und sein Nutzen

Ein Produktdatenmanagement (PDM)-System verwaltet und informiert unternehmensweit über alle im Produktlebenszyklus anfallenden Daten und ihren Entstehungsprozess.

PDM – richtig aufgesetzt und eingeführt – steigert die Produktivität während der Entstehung, Fertigung und Konstruktion von Produkten. Das Ziel von PDM ist, Zeiten und Kosten der Produktentwicklung zu minimieren und gleichzeitig die Qualität der Produktentwicklung zu erhöhen.

Produktdatenmanagement, ehemals auch Engineering Data Management (EDM) ist das Fundament des Product Lifecycle.

Oberfläche: Übersichtlich, intuitiv, kurze Wege

Dokumentenzugriff über anpassbare Ordnerstrukturen

Datensatzfenster gleichzeitig für Ihre Suchen und zur Identifizierung

Vorschau auf Dokumente

Projektordner

Suchergebnis

Weiterführende Informationen

Features: Produkte schnell und sicherer entwickeln

Stückliste

Anzeige der Dokumentenstruktur

Geometrie	Ansicht	Vorschau	Status	Datensatz	Modellnummer	Name	Beschreibung	Datensatz	TotalQuant	Unit
1	1				2016-05-00000192-00	Gsw2 01GH1671	Kegelrader 11/44, 2,5	2016-05-00000192-00	1	
11	1				2016-05-00000205-00	RN44903	Kegelrollenlager	2016-05-00000205-00	1	
17	1				2016-05-00000206-00	4b1.175	Rollenkugellager	2016-05-00000206-00	1	
18	2				2016-05-00000207-00	3b1.12	Nadelnager	2016-05-00000207-00	2	
19	8				2016-05-00000197-00	MS-12	Sicherungsringe für Bohrungen	2016-05-00000197-00	8	
2	1				2016-05-00000191-00	Gsw2 01GH16M1	Kegelrader 11/44, 2,5	2016-05-00000191-00	1	
20	13				2016-05-00000198-00	M6-20	Sicherungsringe für Bohrungen	2016-05-00000198-00	13	
22	1				2016-05-00000203-00	12-17.5x5-14	Innensechskantschraube	2016-05-00000203-00	1	
23	1				2016-05-00000187-00	SHAFT3 007.0441	Sechskantschrauben mit Gangwinde	2016-05-00000187-00	1	

Hinzufügen Bearbeiten Entfernen

Exportieren Schließen

Darstellung Stückliste

Eigenschaftenspiegel

Eigenschaftenspiegel

Konfigurieren Sie hier, welche Eigenschaften zwischen Dokument und Datenbank abgeglichen werden

Datentyp	Eigenschaften	Datenfeld	Wert	Wert-Gruppe	DisplayName	Verändert	ToDo
Inventor Baugruppe	invariant.name1	NormalProperty			DisplayName	<input type="checkbox"/>	<input type="checkbox"/>
Inventor Bauteil	invariant.name2	NormalProperty			Title	<input type="checkbox"/>	<input type="checkbox"/>
Inventor DWG	invariant.comment	NormalProperty			Comments	<input type="checkbox"/>	<input type="checkbox"/>
Inventor Assembly Kind	documents.material	NormalProperty			Material	<input type="checkbox"/>	<input type="checkbox"/>
Inventor Assembly Mutter	documents.weight	NormalProperty			Mass	<input type="checkbox"/>	<input type="checkbox"/>
Inventor Feature	documents.volume	NormalProperty			Volume	<input type="checkbox"/>	<input type="checkbox"/>
Inventor Initialcenter	documents.type	NormalProperty			Standard	<input type="checkbox"/>	<input type="checkbox"/>
Inventor IPart Kind	invariant.dynamicprop	NormalProperty			VariantDynamicProperties	<input type="checkbox"/>	<input type="checkbox"/>
Inventor IPart Mutter	documents.revision	NormalProperty			Last Updated With	<input type="checkbox"/>	<input type="checkbox"/>
Inventor Präsentation							
Inventor Zeichnung							

Kopieren Hinzufügen Entfernen

Speichern Abbrechen Übernehmen

Flexibler Eigenschaftenspiegel

Benutzerverwaltung

Benutzer / Gruppen / Regeln

Verwalten Sie hier Benutzer und Gruppen. Definieren Sie Regeln und weisen diese zu.

Benutzer	Gruppen	Regeln
Administrator	Konstruktion1	
JobServer		
LocationServer		
Konstruktion1		
Konstruktion2		
Konstruktion3		
Konstruktion4		
Fertigung1		
Fertigung2		
Fertigung3		

Hinzufügen Entfernen

Speichern Abbrechen Übernehmen

Einstellungen Benutzerrechte

Statusverwaltung

Verwalten und editieren Sie hier wichtige Eigenschaften und Bedingungen ihrer Status

Freigegeben

Check-In / Check-Out

Benutzerrechte

Gruppenzugehörigkeit

Speichern Abbrechen Übernehmen

Grafischer Workfloweditor

Komfortables Produktdatenmanagement

Erfassen, Steuern und Analysieren

Artikelstammdatenpflege • Klassifikationssysteme & Sachmerkmalsleisten
 • Stücklisten • Verwendungsnachweise • Änderungsmanagement • Revisionsmanagement • Steuerung von Freigabeprozessen • Benennungskatalog
 • Voransicht / Visualisierung • Ablage / Archiv • Neutralformate • Historieneintrag
 • Statusverwaltung / Freigabewesen

Jobserver

Ganz automatisch produktiver

Erzeugen von Neutralformaten • Dokumentaktualisierung • Konfigurierbare Druckausgaben von Dokumenten

Anpassbarkeit

Alles was PDM einfacher und angenehmer macht

Individuelle Benutzeroberfläche • Flexibler Nummerngenerator • Angleichbare Regelwerke • Anpassbare Schnittstellen • Definierbare Systemeinstellungen • Änderungsmanagement • Grafischer Datenbankeditor • Flexibler Eigenschaftenspiegel • Anpassbare Prozessabläufe • Regelwerke für Dokumentanlage • Statusübergänge definierbar

Suchen & Finden

Für Überblick und schnelle Suchergebnisse

Suchmaske ist zugleich Eingabemaske • Suchen nach verschiedenen Parametern • Zahlreiche Sondersuchmöglichkeiten • Suchvorgaben speicherbar • Suchordner, auch übertragbar

Zugriffsmanagement

Geregelte Zugriffe weltweit

Check-In / Check-Out • Benutzerrechte: Gruppen und Regeln • Verschlüsselter Datentransfer • Weltweiter, sicherer Zugriff

Flexibles Workflowmanagement

Immer im Bilde

Statusverwaltung • Konfigurierbares Freigabewesen • Workfloweditor mit Möglichkeit der individuellen Anpassung

Projektorientierte Zusammenarbeit

Managing Projects

Ordnerstruktur: privat, öffentlich und / oder nach Projekten • Abteilungsübergreifende Zusammenarbeit • Schnellnachrichten • Schnellobereitstellung von Dokumenten • Standortübergreifende Zusammenarbeit • Mehrsprachige Zusammenarbeit • Anpassbare Projektstruktur

Die GAIN Collaboration Technologie Leistung, die an morgen denkt.

Das GAIN Collaboration Archiv: Unverschlüsselt. Unerreichbar sicher.

Mit GAIN Collaboration arbeiten Sie mit einem der modernsten und schnellsten PDM Systeme: Technologie mit Leistung, Transparenz, Datensicherheit und Flexibilität.

Die innovative GAIN Collaboration Technologie ist speziell für zukünftige Windows-Betriebssystemgenerationen entwickelt und ausgelegt.

Client / Server-Architektur: Für minimale Belastung Ihres Netzwerks

Microsoft .NET Framework: Abgestimmt auf modernen Technologien von Microsoft

C-Sharp(C#) Programmierung: Für Flexibilität und individuelle Anpassungen

WPF/WCF-Technologie: Innovatives Grafik-Framework zu .NET-Anwendungen

Microsoft SQL-Datenbank: Für vielfältige Nutzungs- und Kopplungsmöglichkeiten

Multithreading: Für mehrere, zeitgleiche Prozesse

Update-Flexibilität: Automatische Info mit Wahl der Uhrzeit

Releases ohne Konfigurationsänderungen: Anpassungen in sep. Datenbank

Das GAIN Collaboration Archiv kommt ganz ohne kryptische Verschlüsselung von Dateinamen oder Verzeichnissen aus. Dateien legt GAIN Collaboration auf dem Server ab: windowskonform unter ihrem Dateinamen und in Verzeichnisstrukturen. Jedoch kann nur ein Administrator auf Explorer-Ebene direkt darauf zugreifen. Insofern existiert auch keine Freigabe (Share) für Anwender.

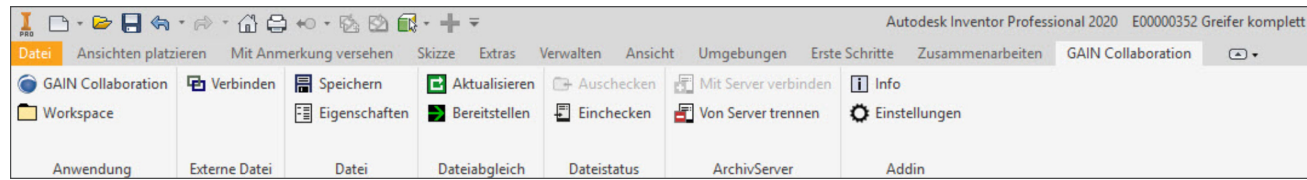
Datensicherheit: Zugriff und Vorschau auf Dokumente ist Anwendern nur über GAIN Collaboration möglich.

Ausfallsicherheit: Bei einem System- oder Netzwerkausfall bleibt das Archiv für Administratoren auch ohne GAIN Collaboration erreichbar.

Datenflexibilität: Einen Umzug Ihrer Archivdaten können Sie einfach und jederzeit durchführen. Die Administration, Sicherung und Rücksicherung von Daten können Sie mit GAIN Collaboration wie gewohnt durchführen.

Migrieren ohne Umwege: Dank seines offenen Archivs gelingt GAIN Collaboration eine Release-Migration von CAD-Daten schnell und unproblematisch. Sie sparen Zeit, da alle Daten unmittelbar zur Verfügung stehen. Gerade bei komplexen 3D Datenbeständen.

Anschlussfreudig: Die GAIN Collaboration Schnittstellen



Schnittstelle GAIN Collaboration: Zugriffe direkt in Autodesk Inventor

CAD-Schnittstellen

In GAIN Collaboration können Sie unterschiedliche CAD-Systeme parallel nutzen. Viele PDM-Funktionalitäten stehen Ihnen über ein integriertes GAIN Collaboration Menü direkt in Ihrer CAD-Anwendung zur Verfügung.

CAM-Schnittstellen

Auch CAM-Anwender können gewohnt in ihrer Umgebung arbeiten und dabei alle Vorzüge des GAIN Collaboration Systems genießen. Schnittstellen zu InventorCAM und SolidCAM bieten unter anderem die automatische Erfassung von Projektinformationen, Referenzen und NC-Daten.

Office-Schnittstellen

Mit in GAIN Collaboration integrierten MS Office- oder WPS Office-Dokumenten sind Sie produktiver und gewinnen an Übersicht. Zum Beispiel über die Zuordnung von Office-Dokumenten zu Projekten oder Ihrer persönlichen Ordnerstruktur.



Schnittstelle Microsoft Outlook

Neben dem eigenen, integrierten Schnellnachrichtendienst verwalten Sie auch E-Mails, E-Mail-Anlagen und Kontakte aus MS Outlook direkt in GAIN Collaboration.

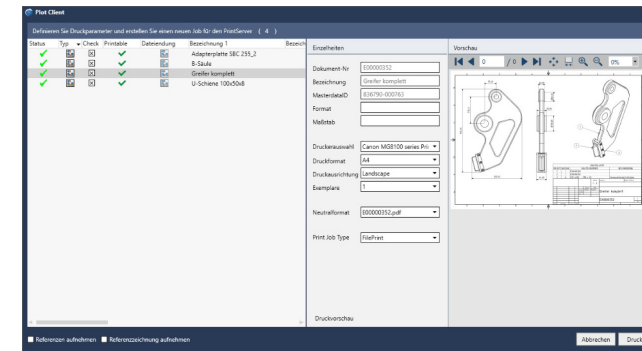
Programmierschnittstelle API

Über die GAIN Collaboration Programmierschnittstelle (API) auf Basis von C-Sharp (C#) können Sie von vorhandenen Systemen auf GAIN Collaboration zugreifen und Aktionen auslösen. Schließen Sie so zum Beispiel Ihr Dokumentenmanagement- (DMS) oder ERP-System an. Über die API integrieren Sie individuelle Workflows.

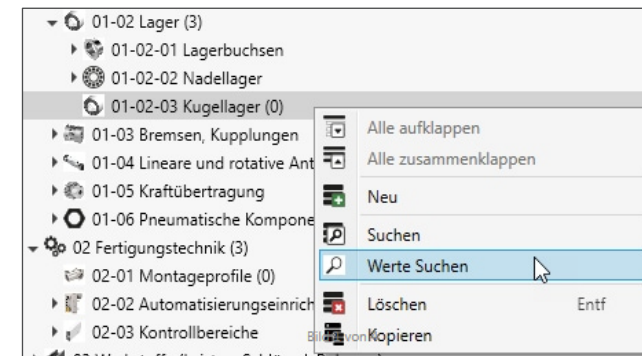
Programmierschnittstelle ERP

Nutzen Sie die vielen Möglichkeiten der Kopplung mit einem ERP-System. Von der Übergabe von Artikeln im Excel- oder XML-Format über die Übergabe komplexer Stücklisten bis hin zur komplexen workfloworientierten Übergabe über Austauschtabellen von Datensätzen mit Abgleich ihrer Eigenschaften.

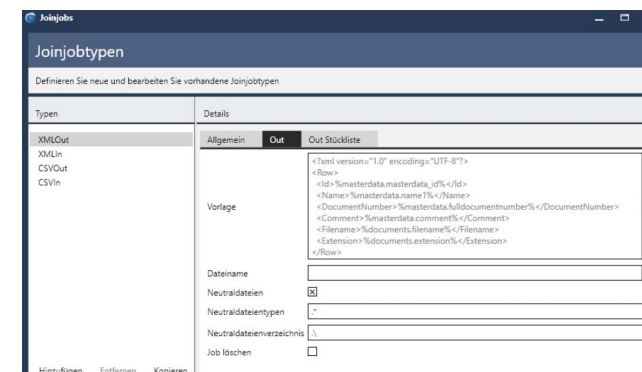
Offen für Ihre Anforderungen



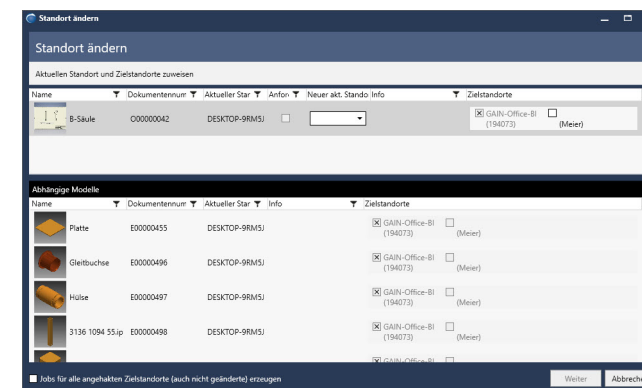
GAIN Collaboration PrintServer



GAIN Collaboration Classification



GAIN Collaboration JoinServer



GAIN Collaboration Location



GAIN Collaboration PrintServer Komfortables Druckwesen für Ihre Dokumente

Drucken aller in GAIN Collaboration verwalteten Dokumente wie CAD-, PDF-, Bild- und Office-Dokumente.

- Druckt einzelne oder mehrere ungeöffnete Dokumente.
- Drucken strukturierter Dokumente: z.B. alle Zeichnungen einer Maschine.
- Format-Steuerung: z.B. auf DIN A3 oder skaliert auf gewünschtes Format.
- Ansprechen aller im Betrieb eingesetzten Drucker.



GAIN Collaboration Classification Klassifizierung von Produktdaten

Strukturierung oder Klassifizierung von Dokumenten oder Artikeln in Klassen.

- Sachmerkmale zur Klassifizierung
- Freie Auswahl des Sachmerkmal Schlüssels
- Hoher Nutzen durch Klassifizierung
- Verschiedene Möglichkeiten der Klassifizierung
- Zahlreiche Merkmale zur Definition einer Klasse



GAIN Collaboration IMPEX Einfacher Import und Export von Datenbeständen

Import und Export von Konstruktionsdokumenten und ganzen Datenbeständen.

- Einfacher Import und Export von Datenbeständen
- Importieren von mehr als 500 Dokumenten im Batchmodus
- Cleverer Datenimport auch komplexer Strukturen
- Automatische Übernahme von Dateieigenschaften
- Status Revision: Automatisch
- Datelexport - optional mit automatischem Schreibschutz nach Export



GAIN Collaboration JoinServer ERP, DMS und andere Systeme einfach verbinden

Für den Austausch von Dokumenten und Meta-Daten mit Fremdsystemen.

- ERP- und DMS-Systeme einfach und intelligent verbinden
- Schnelle Kopplung zu vorhandenen Systemen
- Verbindungen nach Wunsch
- Schneller Meta-Datenaustausch über SQL-Server
- Kosten einsparen über optimierte Entwicklungsprozesse
- ERP-Stücklisten direkt aus dem PDM komplettieren



GAIN Collaboration Location Standortübergreifendes Produktdatenmanagement

Komfortable Produktdatenverwaltung zwischen beliebig vielen Standorten.

- Mehrere Möglichkeiten beim Replizieren von Daten zwischen Standorten
- Bestimmen des Zugriffs und der Art der Zusammenarbeit
- Gleicher Wissensstand für alle
- Teil- oder Vollreplikation, auch kombiniert
- Teamarbeit zwischen Standorten
- Replikationen Rechtssystem
- Direkte oder zeitgesteuerte Übertragung

Ein PDM-System ganz nach Ihren Vorstellungen



1 System - 3 Varianten für alle Mitarbeiter



GAIN Collaboration View

Dokumente suchen, betrachten, drucken

Der Rechercheplatz, der ganz ohne Applikationsschnittstelle auskommt.

Ausgestattet mit derselben übersichtlichen Oberfläche wie der von GAIN Collaboration Professional, können Sie GAIN Collaboration View individuell an verschiedene Benutzergruppen anpassen.

Plus: Eventuell zusätzlich in GAIN Collaboration Professional programmierte Funktionen lassen sich auch mit der View-Variante nutzen.



GAIN Collaboration Office

Verwalten von Non-CAD Dokumenten

Mit der Office-Variante verwalten Sie mühelos zum Beispiel MS Office Dokumente, E-Mails, Bilddokumente, Neutralformate, Videos, Druckdateien und Projekte.

Tiefe Integration in MS Office Produkte

- Automatisches Befüllen von Dokumenten
- Verknüpfungen von Excel-Dateien über mehrere Dateien hinweg
- Automatische Erstellung von Neutralformaten



GAIN Collaboration Professional

Managen von CAD Dokumenten

GAIN Collaboration bietet Ihnen flexible Schnittstellen zur Anbindung weiterer PLM-relevanter Systembereiche wie die Warenwirtschaft, Customer Relationship Management Systeme (CRM) und die Fertigungssteuerung (CAM).

Die PDM System GAIN Collaboration Professional ist die Basis für die Kopplung an CAD/ECAD und MCAD Applikationen und hat die Schnittstellen zu MS Office Produkten sowie MS Outlook gleich eingebaut.

Vergleich der Varianten

Feature / Funktion	View	Office	Professional
Dokumente betrachten	•	•	•
Ausgabe von Reports	•	•	•
Exportfunktionen für den Datenaustausch	•	•	•
Anlegen, Bearbeiten und Verwalten von MS Office Dokumenten und E-Mails		•	•
Verwalten von NON-CAD-Dokumenten		•	•
Statusverwaltung		•	•
Kopieren und Revisionieren von MS Office Dokumenten		•	•
Jobserver	•	•	•
Anlegen, Bearbeiten und Verwalten von CAD-Dokumenten			•
Kopieren und Revisionieren von CAD-Dokumenten			•
Import und Export von CAD-Dokumenten			•
Standortreplikation ¹		•	•
Einbindung und Nutzung eigener Workflowfunktionen	•	•	•
ERP-Kopplung ²		•	•

1 Erweiterendes Modul 2 Customizing erforderlich

GAIN Software Dienstleistungen

Beratung

Wie lauten Ihre PDM-Ziele? Wir präsentieren Ihnen gerne die GAIN Collaboration Lösung, die zu Ihrem Unternehmen passt und die Produktivität Ihrer Mitarbeiter um ein Vielfaches steigert.

Implementierung / Installation

GAIN Collaboration lässt sich vergleichsweise schnell implementieren. Wir stimmen zunächst alle relevanten Eckdaten mit Ihnen ab. Und noch bevor GAIN Collaboration auf Ihren Rechnern installiert wird, hat es bereits wichtige Testabläufe mit konkret Ihren PDM-Vorgaben bestanden.

Datenübernahme

Die langjährigen Erfahrungen unserer Spezialisten, die Flexibilität von GAIN Collaboration und seine nicht kryptische Datenablagestruktur sichern Ihnen die zügige und korrekte Übernahme Ihrer Bestandsdaten.

Sonderlösungen

GAIN Collaboration ist von Haus aus bereits sehr anpassungsfähig. Für alle Sonderlösungen darüber hinaus stehen Ihnen die Experten von GAIN Software und seinen Systempartnern gerne mit Rat und Tat zur Seite.

Schulung

GAIN Collaboration orientiert sich seit jeher stark am Benutzerverhalten. Die meisten Funktionen können Sie intuitiv ausführen. Die Anwenderschulung dauert lediglich einen, die Schulung für Administratoren zwei Tage.

Support

GAIN Software unterstützt Sie gerne bei allen Fragen rund um GAIN Collaboration, seine Zusatzmodule oder Schnittstellen. Wir sind für Sie da: telefonisch, via Fernwartung und vor Ort.