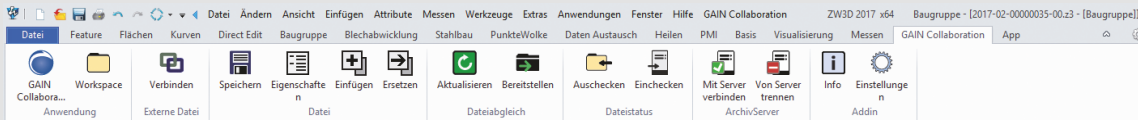




ZW3D Schnittstelle

Teamplayer: GAIN Collaboration und ZW3D



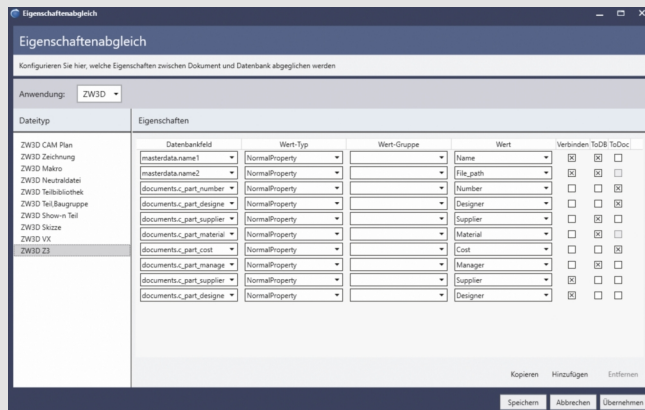
Die von GAIN Collaboration in ZW3D integrierten Funktionen bieten Ihnen als Konstrukteur eine große Unterstützung bei Ihrer täglichen Arbeit. Sei es beim Einfügen von Komponenten oder dem Verbinden bzw. Anlegen neuer ZW3D Dokumente oder der Verwendung von Stücklisten. Denn die GAIN Collaboration Schnittstelle ist in ZW3D

ausgesprochen tief integriert. GAIN Collaboration unterstützt alle in ZW3D anfallenden und verwendeten Formate und Dokumententypen. Der bidirektionale Abgleich von Dateieigenschaften sowie das Kopieren von komplexen Strukturen (Zeichnungen mit externen Referenzen) sind Standardfunktionen.

Einfaches Einfügen von Schriftfeldern und Zeichnungsrahmen

Die ZW3D Schnittstelle ermöglicht Ihnen das Einfügen von Blättern mit Schriftfeld und Zeichnungsrahmen in Ihr Dokument. Mit dem Einfügen schreibt bzw. aktualisiert GAIN Collaboration auch die

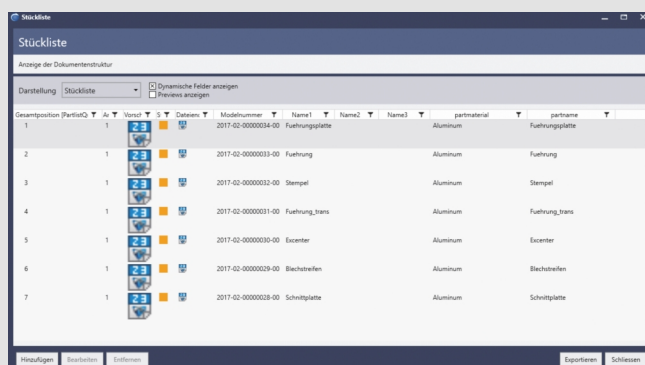
Eigenschaften im Dokument-Schriftfeld. Im gleichen Zug überträgt GAIN Collaboration die Eigenschaften wie das Blattformat und den Maßstab zurück in den Datensatz des Dokuments.



Automatischer Abgleich von Informationen

GAIN Collaboration gleicht Informationen von und zu ZW3D automatisch ab. So können Sie gezielt und automatisch Feldinhalte aus der Datenbank von GAIN Collaboration an die Dateieigenschaften eines ZW3D Dokuments übertragen lassen. Diese stehen Ihnen danach im Schriftfeld einer Zeichnung zur Verfügung.

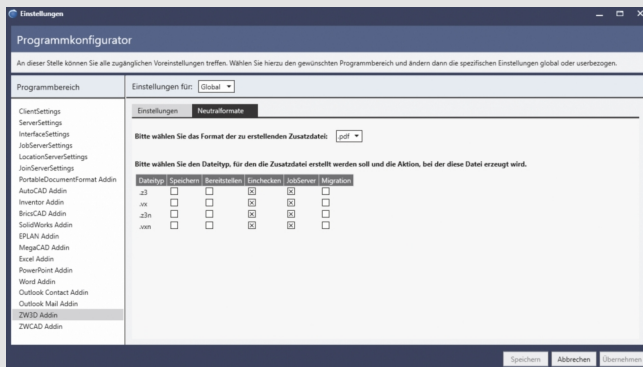
Umgekehrt können Sie Eigenschaften von ZW3D Dokumenten nach GAIN Collaboration übertragen. Hierzu gehören zum Beispiel Material, Gewicht, Blattgröße oder der Maßstab. Die Werte werden automatisch von der Schnittstelle ermittelt und im Datensatz gespeichert.



Durchgängig bis zum ERP

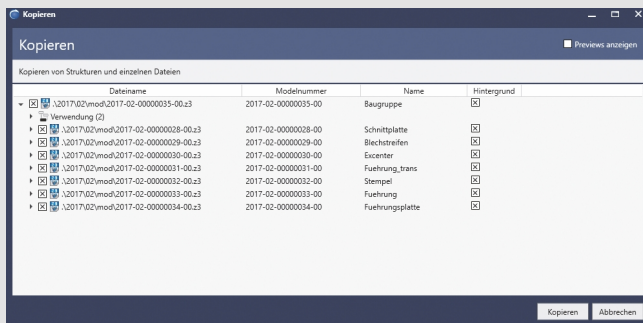
GAIN Collaboration erfasst automatisch die Stücklisteninformationen aus einem ZW3D Dokument, überträgt diese nach GAIN Collaboration und ordnet diese dem Datensatz zu.

Die Stückliste können Sie bei Bedarf in GAIN Collaboration mit Artikeln ergänzen. Mit dem in GAIN Collaboration vorhandenen Kopplungsmodul haben Sie die Möglichkeit, Stücklisten und Artikelstammdaten an ein ERP System zu übertragen.



Automatisch: Erzeugen von Neutralformaten bei verschiedenen Prozessen

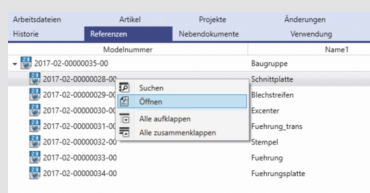
Je nach Konfiguration kann GAIN Collaboration Neutralformate wie zum Beispiel PDF oder XPS automatisch für Sie erzeugen: Im Arbeitsprozess beim Einchecken, beim Statuswechsel oder über den integrierten JobServer. Ein erzeugtes Neutralformat legt GAIN Collaboration neben ihr Dokument. Von hier aus können Sie es betrachten oder per E-Mail von GAIN Collaboration versenden lassen.



Komfortables Kopieren und Revisionieren

Das GAIN Collaboration System unterstützt Sie beim Kopieren und Revisionieren von Dokumenten (Modellen). Auch Dokumente mit externen Referenzen werden unterstützt.

GAIN Collaboration zeigt Ihnen beim Kopiervorgang alle referenzierten Dokumente an, die Sie mit kopieren können. Abhängig vom jeweiligen Prozess kann GAIN Collaboration die Dateien automatisch mit neuen Nummern versehen und gleichzeitig in den Dokumenten austauschen. Die Revision erfolgt je nach Konfiguration numerisch oder alphabetisch. Im Falle einer Revision bewahrt GAIN Collaboration immer den Vorgängerstand zur Ansicht auf.



Referenzen und ihre Verwendung

GAIN Collaboration erfasst vorhandene Referenzen aus ZW3D Dokumenten. Diese und ihre Verwendungen können Sie über Zusatzregister jederzeit schnell einsehen.

Weitere praktische Funktionen unterstützen Sie auch in diesem Bereich bei Ihrer Arbeit mit ZW3D Dokumenten.

Funktionen für ein intelligentes Zusammenspiel

GAIN Collaboration stellt Ihnen über die ZW3D Schnittstelle hilfreiche Funktionen zur Verfügung. Zum Beispiel das Verbinden neuer Dokumente oder auch das Einfügen von Dokumenten. GAIN Collaboration unterstützt auch Ihre Arbeit im Team. Dabei zählt GAIN Collaboration auf das bewährte Check-In / Check-Out Verfahren. So können Sie mit der ZW3D Schnittstelle auch mit verteilten Teams bequem an gemeinsamen Projekten arbeiten. Ohne dass Sie Ihren Arbeitsprozess unterbrechen oder verzögern müssen.