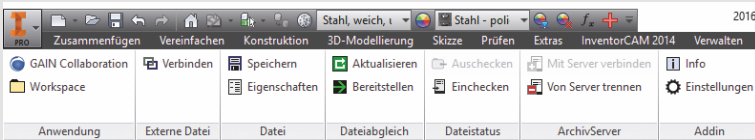




Inventor Schnittstelle

Teampayer: GAIN Collaboration und Autodesk Inventor



Die von GAIN Collaboration in Autodesk Inventor integrierten Funktionen bieten Ihnen als Konstrukteur eine große Unterstützung bei Ihrer täglichen Arbeit. Sei es beim Einfügen von Komponenten per Drag & Drop oder beim Ersetzen von Komponenten durch Kopie oder Revision. Denn die GAIN Collaboration Schnittstelle ist in

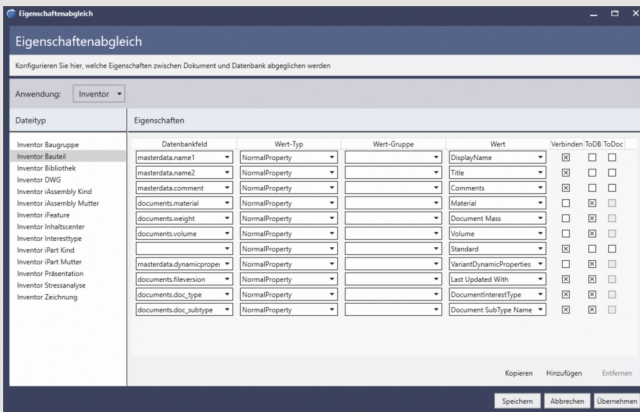
Autodesk Inventor ausgesprochen tief integriert. GAIN Collaboration unterstützt alle in Autodesk Inventor anfallenden und verwendeten Formate und Dokumenttypen.

Der bidirektionale Abgleich von Dateieigenschaften sowie das Kopieren komplexer Baugruppenstrukturen sind Standardfunktionen.

Verwalten typischer Autodesk Inventor Dokumente

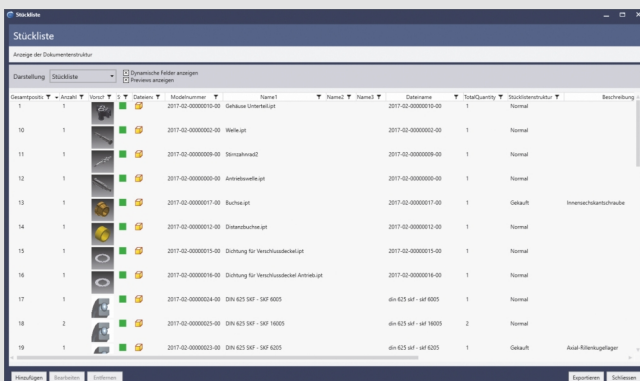
Das GAIN Collaboration System unterstützt und verwaltet in Autodesk Inventor erzeugte Dokumententypen: Zum Beispiel Belastungsanalysen, Teile aus dem Konstruktionsassistenten,

den Piping- und Cabeling-Modulen, dem Gestellgenerator sowie iParts und iAssemblies. Inhaltscenter Dateien aus Autodesk Inventor behandelt GAIN Collaboration gleichermaßen wie im Inventor als Bibliotheksteil.



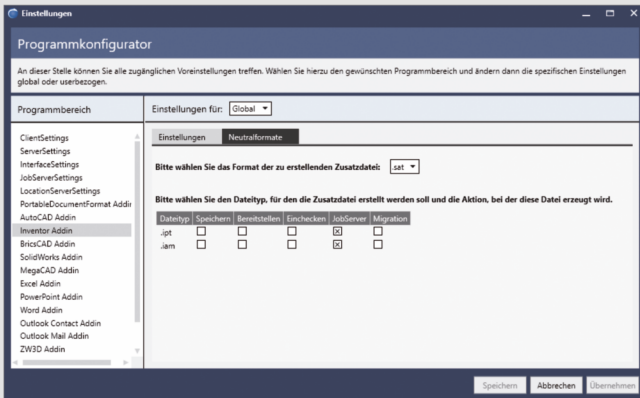
Automatischer Abgleich von Informationen

GAIN Collaboration gleicht Informationen von und zu Autodesk Inventor automatisch ab. So können Sie gezielt und automatisch Feldinhalte aus der Datenbank von GAIN Collaboration an die Dateieigenschaften eines Autodesk Inventor Dokuments übertragen lassen. Diese stehen Ihnen danach direkt im Modell oder im Schriftfeld einer Zeichnung zur Verfügung. Umgekehrt können Sie Eigenschaften von Autodesk Inventor Dokumenten nach GAIN Collaboration übertragen. Hierzu gehören zum Beispiel Material, Gewicht, Blattgröße oder der Maßstab. Die Werte werden automatisch von der Schnittstelle ermittelt und im Datensatz gespeichert.



Durchgängig bis zum ERP

GAIN Collaboration erfasst automatisch relevante Artikelinformationen wie das Material, das Gewicht und Stücklisten aus Autodesk Inventor Dokumenten. Die Stückliste können Sie bei Bedarf in GAIN Collaboration mit Artikeln ergänzen. Mit dem in GAIN Collaboration vorhandenen Kopplungsmodul haben Sie die Möglichkeit, Stücklisten und Artikelstammdaten an ein ERP System zu übertragen.



Automatisch: Erzeugen von Neutralformaten bei verschiedenen Prozessen

Je nach Konfiguration kann GAIN Collaboration Neutralformate wie zum Beispiel PDF oder XPS automatisch für Sie erzeugen: Im Arbeitsprozess beim Einchecken, beim Statuswechsel oder über den integrierten JobServer. Ein erzeugtes Neutralformat legt GAIN Collaboration neben ihr Dokument. Von hier aus können Sie es betrachten oder per E-Mail von GAIN Collaboration versenden lassen.

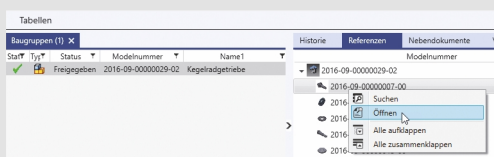
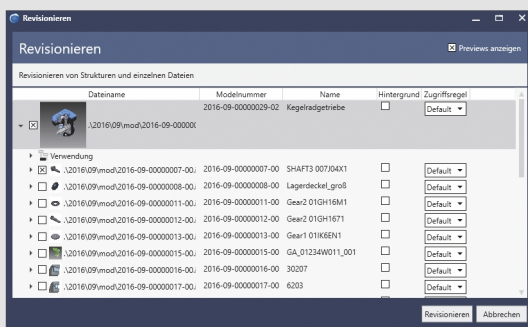
Komfortables Kopieren und Revisionieren

Das GAIN Collaboration System unterstützt Sie beim Kopieren und Revisionieren komplexer Strukturen (Baugruppen, Einzelteile und Zeichnungen).

GAIN Collaboration zeigt Ihnen beim Kopiervorgang alle referenzierten Dokumente an, die Sie mit kopieren können.

Abhängig vom jeweiligen Prozess kann GAIN Collaboration die Dateien automatisch mit neuen Nummern versehen und gleichzeitig in den Baugruppen und Zeichnungen austauschen.

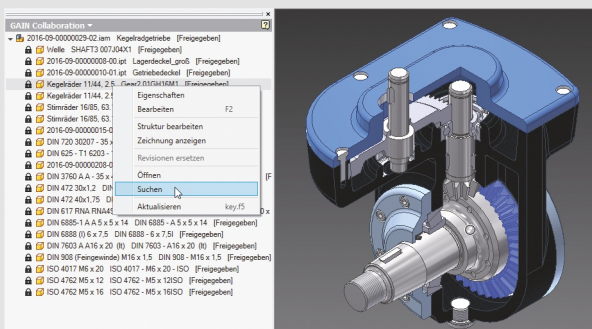
Die Revision erfolgt je nach Konfiguration numerisch oder alphabetisch. Im Falle einer Revision bewahrt GAIN Collaboration immer den Vorgängerstand zur Ansicht auf.



Referenzen und ihre Verwendung

GAIN Collaboration erfasst vorhandene Referenzen aus Autodesk Inventor Dokumenten. Diese und ihre Verwendungen können Sie über Zusatzregister jederzeit schnell einsehen.

Weitere praktische Funktionen unterstützen Sie auch in diesem Bereich bei Ihrer Arbeit mit Autodesk Inventor Dokumenten.



Funktionen für ein intelligentes Zusammenspiel

Der in Autodesk Inventor integrierte GAIN Collaboration Browser unterstützt Sie auf kürzestem Wege. Informationen zu Dokumenten wie zum Beispiel der aktuelle Status oder eine neue Version zu einem Dokument werden Ihnen direkt angezeigt. Und: Hilfreiche Autodesk Inventor Funktionen wie das Suchen von Dokumenten in einer komplexen Baugruppe sind im GAIN Collaboration Browser integriert.