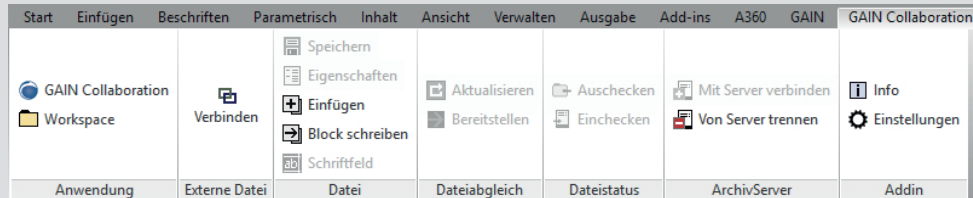




AutoCAD Mechanical

Teampayer: GAIN Collaboration und AutoCAD Mechanical



GAIN Collaboration besitzt zu AutoCAD Mechanical eine tief integrierte Schnittstelle. Das Zusammenspiel von AutoCAD Mechanical mit GAIN Collaboration läuft Hand in Hand. Alle im AutoCAD Mechanical anfallenden und verwendeten Formate und Dokumenttypen werden unterstützt. Der bidirektionale Abgleich von Dateieigenschaften und Attributen, sowie das Kopieren von

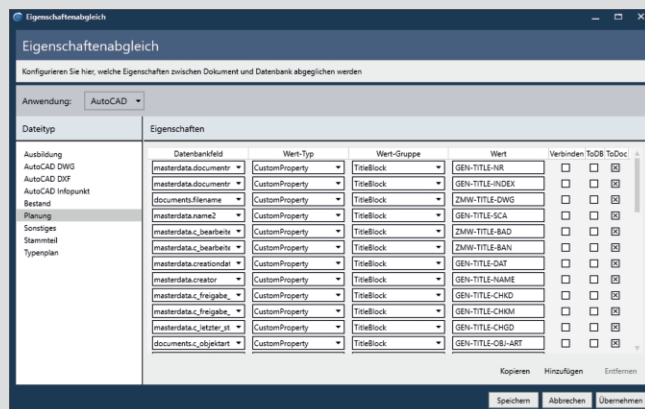
komplexen Strukturen (Zeichnungen mit externen Referenzen) sind Standardfunktionen.

Die in AutoCAD Mechanical integrierten GAIN Collaboration Funktionen unterstützen den Konstrukteur bei seiner täglichen Arbeit. Sei es beim Einfügen von Blöcken oder externen Referenzen per Drag & Drop oder das Schreiben von Blöcken und Einfügen von Infopunkten für Stücklisten.

Schriftfelder und Zeichnungsrahmen

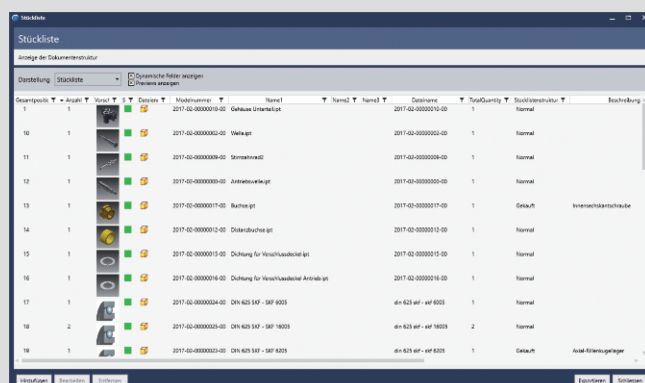
Die GAIN Collaboration Schnittstelle zu AutoCAD Mechanical liefert die Funktionalität Schriftfelder und Zeichnungsrahmen im Dokument einzufügen. In einem komfortablen Dialog können der Zeichnungsrahmen, das Schriftfeld, der Maßstab und weitere Optionen

selektiert werden. Mit dem Einfügen von Zeichnungsrahmen und Schriftfeld wird das Layout im Modell- bzw. Papierbereich eingestellt, womit die Erstellung vom PDF Neutralformat optimiert wird. Die Attribute in Schriftfeldern werden automatisch gefüllt und aktualisiert.



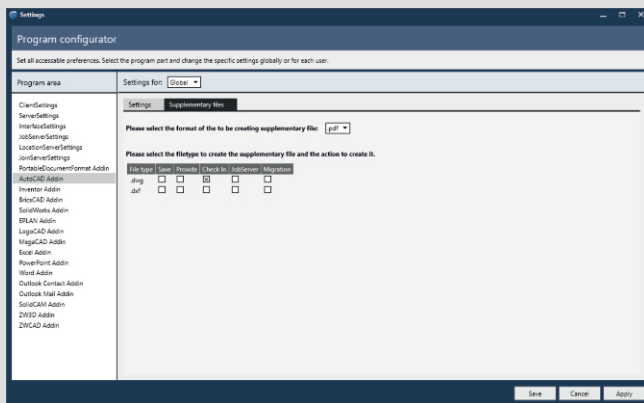
Automatischer Abgleich von Informationen

Zwischen GAIN Collaboration und AutoCAD Mechanical werden automatisch Informationen abgeglichen. Feldinhalte aus der Datenbank können gezielt an die Dateieigenschaften bzw. Attribute eines AutoCAD Mechanical Dokumentes übertragen werden und stehen somit direkt im Schriftfeld einer Zeichnung zur Verfügung. Umgekehrt können Eigenschaften vom Dokument nach GAIN Collaboration übertragen werden. Hierzu gehören der Maßstab oder das Blattformat. Diese Werte werden automatisch von der Schnittstelle ermittelt und im Datensatz gespeichert.



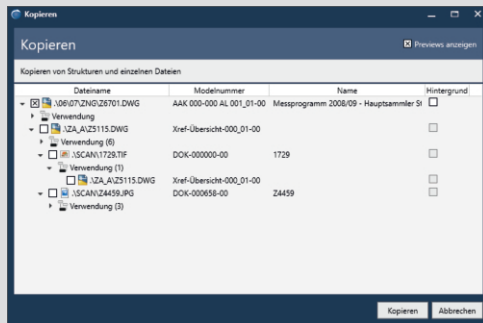
Durchgängig bis zum ERP

GAIN Collaboration erfasst automatisch die Stücklisteninformationen aus dem AutoCAD Mechanical Dokument, überträgt diese nach GAIN Collaboration und ordnet diese dem Datensatz zu. Die Stückliste kann bei Bedarf im GAIN Collaboration mit Artikeln ergänzt werden. Mit dem im GAIN Collaboration vorhandenen Kopplungsmodul besteht die Möglichkeit, Stücklisten und Artikelstammdaten an ein ERP System zu übertragen.



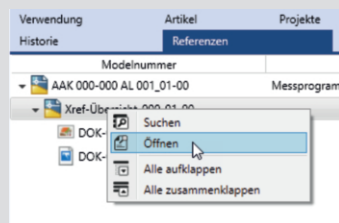
Automatisch: Erzeugen von Neutralformaten bei verschiedenen Prozessen

Die Schnittstelle zu AutoCAD Mechanical bietet auch die Möglichkeit, automatisiert Neutralformate zu erstellen. Je nach Konfiguration können Neutralformate wie z.B. PDF oder XPS automatisch erzeugt werden. Die Erzeugung der Neutralformate kann im Arbeitsprozess automatisch beim Einchecken erfolgen, beim Statuswechsel oder bei Bedarf über den integrierten JobServer. Die Neutralformate liegen neben dem Dokument und können zum selektierten Datensatz betrachtet oder per E-Mail versendet werden.



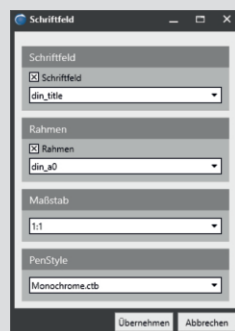
Komfortables Kopieren und Revisionieren

Das GAIN Collaboration System unterstützt den Anwender beim Kopieren und Revisionieren von einzelnen Zeichnungen wie auch von Zeichnungen mit externen Referenzen. Alle referenzierten Dokumente werden bei Kopiervorgängen angezeigt und können bei Bedarf mit kopiert werden. Abhängig vom jeweiligen Prozess werden die Dateien kopiert, automatisch mit neuen Nummern versehen und zugleich in den Zeichnungen ausgetauscht. Die Revision erfolgt je nach Konfiguration numerisch oder alphabetisch. Im Falle einer Revision wird im GAIN Collaboration immer der Vorgängerstand aufbewahrt und kann somit eingesehen werden.



Referenzen und ihre Verwendung

GAIN Collaboration erfasst aus den AutoCAD Mechanical Dokumenten vorhandene Referenzen. Diese sowie die Verwendungen, sind über Zusatzregister jederzeit schnell erreichbar. Hilfreiche Funktionen unterstützen auch hier den täglichen Umgang mit AutoCAD Mechanical Dokumenten.



Funktionen für ein intelligentes Zusammenspiel

Im AutoCAD Mechanical stellt die GAIN Collaboration Schnittstelle hilfreiche Funktionen zur Verfügung. Zu ihnen zählen das Rausschreiben von Blöcken, das Einfügen von Blöcken oder externen Referenzen, sowie das Einfügen von Infopunkten für die Verwendung von Stücklisten. Weiterhin gibt es die Funktion, um ein Schriftfelder mit Zeichnungsrahmen einzufügen.